

# Le masque protecteur en coton doublé



**Un produit réutilisable !**

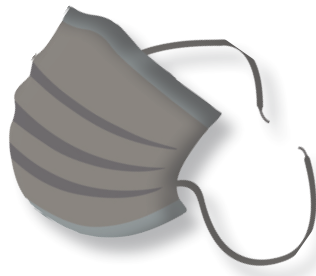
Masque fabriqué en coton doublé.

Le masque joue le rôle de protection-barrière pour la personne qui le porte ainsi que pour son entourage.

Il est conçu pour du personnel non médical en contact avec le public (hôtesses de caisse, forces de l'ordre, personnel de production ou d'entretien, enseignants, etc.)

**Ce produit est entièrement fabriqué à Colmar !**

Ce masque lavable est une alternative **écologique** aux masques jetables.



## Les gestes barrière à adopter en complément de l'utilisation d'un masque



Se laver très régulièrement les mains.



Utiliser des mouchoirs à usage unique et les jeter dans une poubelle.



Tousser ou éternuer dans son coude ou dans un mouchoir.



Saluer sans s'embrasser ou se serrer la main.  
Rester à plus d'un mètre de distance les uns des autres.

05 / 2020

# Notice d'utilisation du port d'un masque protecteur en coton doublé



**Ce masque est  
déjà lavé et repassé !**

## Mettre le masque

- › Se laver les mains avec de l'eau et du savon ou une solution hydro-alcoolique,
- › Appliquer le masque de façon à recouvrir le nez et la bouche.

Pendant le port du masque, éviter de le toucher.

## Retirer le masque

- › Retirer les gants, si port de gants,
- › Se laver les mains avec de l'eau et du savon ou une solution hydro-alcoolique,
- › Enlever le masque par derrière sans toucher le devant du masque,
- › Se laver les mains avec de l'eau et du savon ou une solution hydro-alcoolique.

## Entretien le masque



- › Laver le masque en machine en cycle complet de lavage à 60 °.

Il doit être lavé sans javel.

**Renseignements  
et commandes**



**Chantier d'insertion**

7, rue de l'abbé Lemire  
68000 COLMAR  
09 83 66 38 00

[Secretariat.chantier.colmar@acces68.fr](mailto:Secretariat.chantier.colmar@acces68.fr)